



# Scania G490

## 3 essieux grue EFFER 25T/m avec Jib



### CONTACT:

#### DEPOT & BUREAU:

Rte de Domdidier 39  
1566 St-Aubin/FR

#### TELEPHONES:

Tél: 026 663 82 82  
Fax: 026 663 82 91

#### E-MAIL & SITE:

[info@dsc-transports.ch](mailto:info@dsc-transports.ch)  
[www.dsc-transports.ch](http://www.dsc-transports.ch)

**8 / Scania G490 3 essieux grue EFFER 25T/M avec Jib :**

-Camion grue 3 essieux grue EFFER 25T/M a l'arrière du camion avec Jib

-Possibilité de travailler avec grappin enrochement / terre

-Possibilité d'enlever la grue pour transport long matériaux

**Dimension du camion solo :**

Longueur du pont du camion avec grue : **6,15m/ 12palettes**

Longueur du pont du camion sans grue : **7,30m/18 palettes**

Largeur : **2,50m**

Hauteur du pont : **1,00m**

Hauteur du camion grue plié avec Jib : **3.95 m**

Longueur du camion : **9,50m**

Charge utile camion avec grue : **10 Tonnes**

Charges utiles camion sans grue : **14,640kg**

**Dimension de la remorque Birrer FR329090 avec crochet container :**

Longueur du pont : **7,30m**

Largeur du pont : **2,50m**

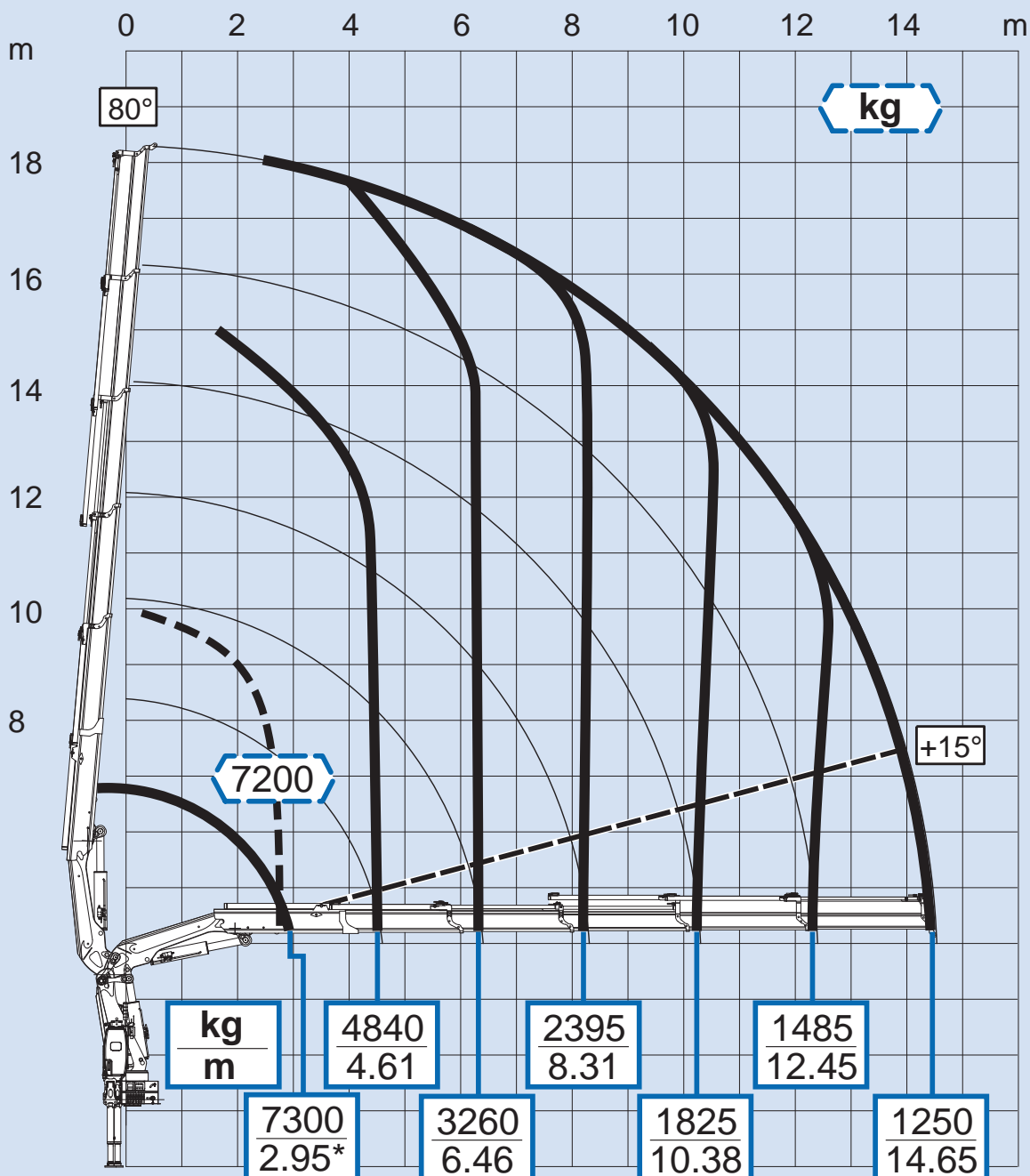
Hauteur du pont : **1,00m**

Longueur total de la remorque : **9,10m**

Charge utile de la remorque : **14,120 kg**

Longueur de l'ensemble : **18,60m**

## 5S



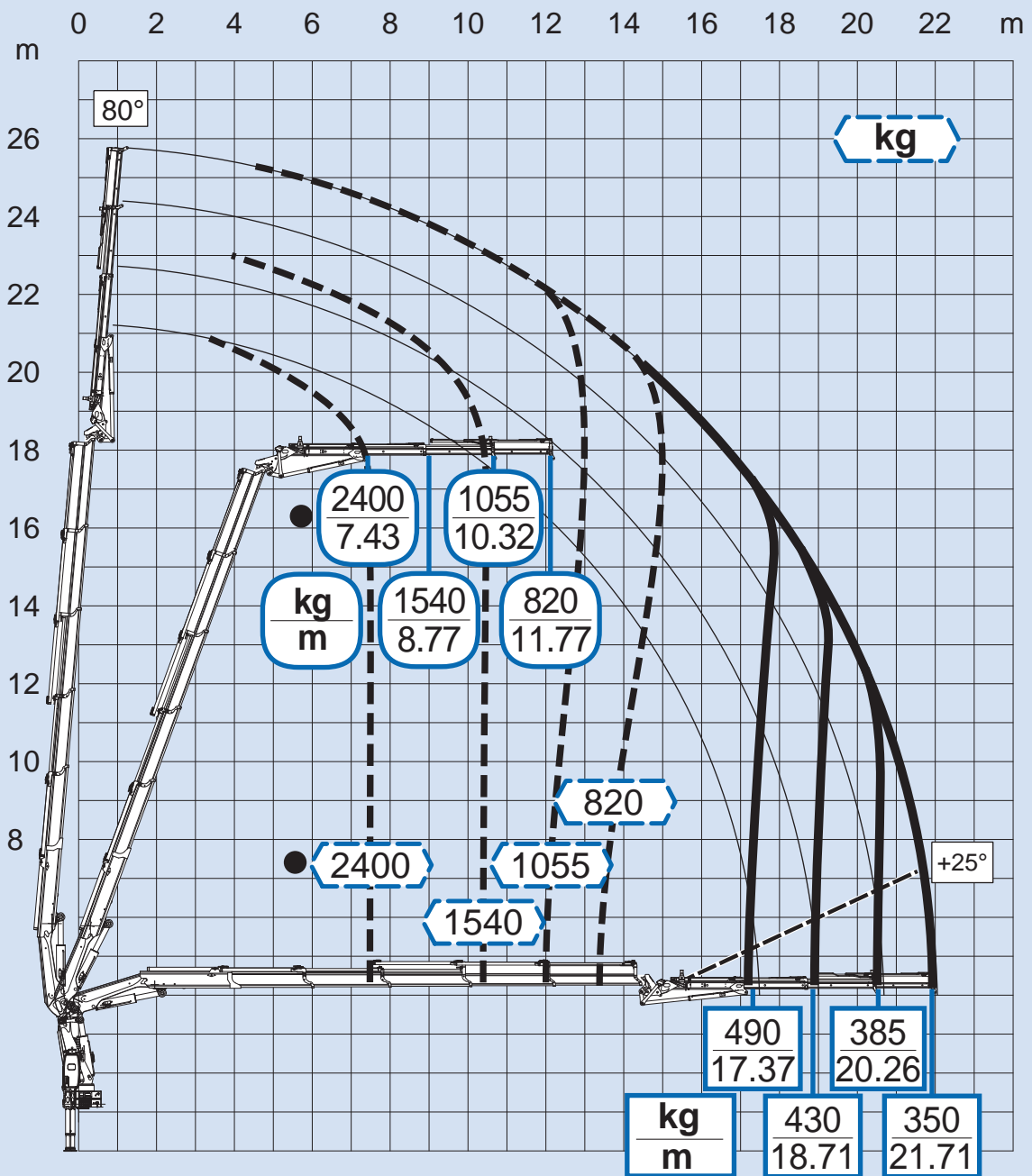
Per note generali e simbologia fare riferimento alla scheda: - For general notes and symbols, pls. refer to the schedule: - Pour notes générales et symboles, veuillez Vs. référer à la fiche: - Mit Bezug auf die allgemeinen Anmerkungen und die Symbolik, beziehen Sie sich bitte auf Blatt: - Para notas generales y simbología referirse a la ficha: - Voor algemene opmerkingen en symbolen, A.U.B Raadpleeg het schema: DP3P001

**Sol.Ge. S.p.A.**

Via Bonazzi, 12/14 - 40013 Castel Maggiore (BO) - I

tel. +39 051 4181211 - fax +39 051 701492 - web: [www.effer.it](http://www.effer.it) - e-mail: [info@effer.it](mailto:info@effer.it)

## 5S + JIB 3S



JIB075FP

Per note generali e simbologia fare riferimento alla scheda: - For general notes and symbols, pls. refer to the schedule: - Pour notes générales et symboles, veuillez Vs. référer à la fiche: - Mit Bezug auf die allgemeinen Anmerkungen und die Symbolik, beziehen Sie sich bitte auf Blatt: - Para notas generales y simbología referirse a la ficha: - Voor algemene opmerkingen en symbolen, A.U.B Raadpleeg het schema: DP3P001

Sol.Ge. S.p.A.

Via Bonazzi, 12/14 - 40013 Castel Maggiore (BO) - I

tel. +39 051 4181211 - fax +39 051 701492 - web: [www.effer.it](http://www.effer.it) - e-mail: [info@effer.it](mailto:info@effer.it)